

ROTEC L

UMKEHROSMOSE-EINHEIT

Die ROTEC L-Umkehrosmoseanlage deckt große Wassermengen ab: von 2,5 m³/h bis 12 m³/h bedienen sie eine weite Bandbreite.

Anlagen mit größerer Kapazität bieten wir Ihnen gerne auf Nachfrage an.

Eigenschaften:

- Geringer Energieeintrag bei hoher Ausbeute
- Vollautomatisch arbeitende Umkehrosmose
- Hocheffizientes Membransystem
- Vollständig vormontiert
- Zuverlässige Betriebsweise mit Produktleitwertüberwachung
- Einfache Inbetriebnahme

Komponenten:

- Edelstahlrahmen
- 5 µm Feinfilter
- Vertikale mehrstufige Hochdruckpumpe
- GFK Druckrohre
- Umkehrosmosemembran
- Leitwertüberwachung
- Speicherprogrammierbare Steuerung mit Fernüberwachung und Anbindung an Leitwarten
- Alle benötigten Armaturen und Messgeräte zur Einstellung der Anlage und Kontrolle der hydraulischen Parameter

Betriebskonditionen:

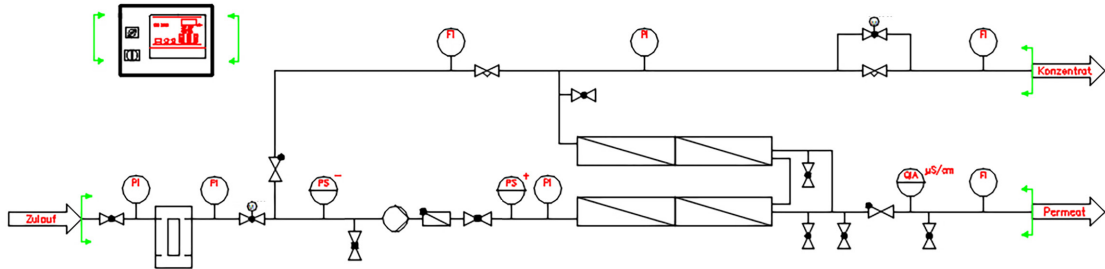
Nachfolgend die Anforderungen an das Zulaufwasser der Anlagen:

Zulaufdruck	2-6 bar
Temperaturbereich	5-40° C
pH-Bereich	2-11 während Betrieb
	1-12 während Reinigung
Kolloid Index (SDI 15)	< 3
Permeatgedrückt	max. 0,3 bar bei Stillstand
Freies Chlor (Cl ₂)	< 0,5 mg/l
Eisen (Fe)	max. 0,1 mg/l
Mangan (Mn)	max. 0,05 mg/l

Weitere Betriebsbedingungen sind in den obligatorischen Betriebsbedingungen für Umkehrosmose-Systeme aufgeführt.



Verfahrensschema



Beispielschema

Technische Daten:

Typ		ROTEC L2500	ROTEC L4500	ROTEC L6500	ROTEC L8500	ROTEC L10000	ROTEC L12000
Permeatmenge**	m ³ /h	2,5	4,5	6,5	8,5	10	12
Zulaufmenge**	m ³ /h	3,1	5,62	8,13	10,6	12,5	15
Konzentratmenge**	m ³ /h	0,61	1,12	1,62	2,12	2,5	3
Betriebsart		Umkehrosmose					
Ausbeute	%	75-80					
Salzrückhalt*	%	> 96					
Betriebsdruck*	bar	12-14					
Elektrischer Anschluss		400V 50Hz 5,5kW				400V 50Hz 11kW	
Membrantyp*		BW30 HRLE 440					
Anzahl Membranen		2	4	6	8	10	12
Anzahl Druckrohre		1	2	3	4	5	6
Schaltung		-	1:1	1:1:1	2:1:1	2:1:1:1	2:1:1:1:1
Anschluss	Eingang Permeat Konzentrat	DN40 DN40 DN25				DN50 DN40 DN25	
Abmessungen*	Länge (mm) Breite (mm) Höhe (mm)	2 800 1 000 2 100					

*alle Angaben sind ca.-Angaben

**bei Standardbedingungen